

Nouveauté 2022 LUMEAL

- Masse d'aluminium réduite de 35%
- Jusqu'à $U_w = 1.2W/m^2.K$

*Nouveauté
2022*

 **PROFERM**

Fabricant français de menuiseries innovantes

LUMÉAL, LE COULISSANT MINIMAL



LE DESIGN AU SERVICE DE LA PERFORMANCE

LUMÉAL est notre nouvelle baie coulissante à ouvrant caché. Sa ligne minimaliste assure un gain de 8 à 14 % de clair de vitrage suivant son type de pose.



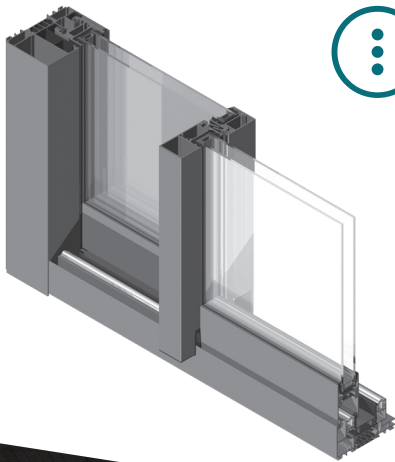
Les avantages

- ▣ Grandes dimensions (jusqu'à L 4,50 m x H 2,70 m (2 vtx))
- ▣ Masse d'aluminium réduite (-35 %) avec seulement 68 mm et 77 mm d'aluminium visible. Finesse de la percussion centrale
- ▣ Performances thermiques élevées : Jusqu'à $U_w = 1.2W/m^2.K$, $Sw = 0.46$ et $TLw = 0.65$
- ▣ Performances AEV : A*4 E*7A V*B3 (2 vantaux H2.5xL3m)
- ▣ Performance d'étanchéité Très faible déperdition. Jusqu'à $1.39m^3/h/m^2$ (1 vantail+fixe : L 3 m - H 2.50 m)
- ▣ Sécurité renforcée : Classe de résistance niveau 3 contre l'effraction selon la norme européenne EN 1627-30



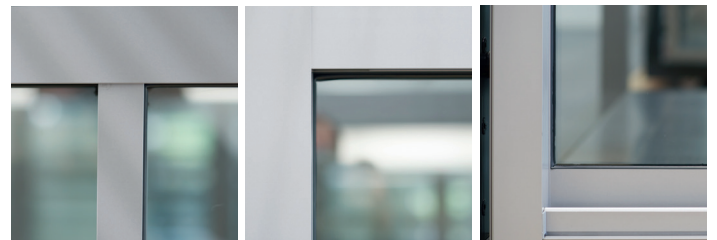
LUMEAL est fabriqué avec des profilés en **aluminium bas carbone**. Cela signifie qu'il s'agit d'un aluminium de première qualité fabriqué avec un minimum de 75 % d'aluminium recyclé en fin de vie (déchets post-consommation).

L'**aluminium bas carbone** est un aluminium recyclé à faible teneur en carbone, il possède l'une des plus faibles empreintes de carbone au monde : 2,3 kg de CO2 par kg d'aluminium.



UN DESIGN EXCLUSIF

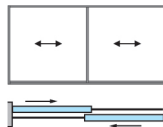
Le principe « ouvrant caché » permet de réduire les masses vues d'aluminium puisque seul le dormant reste visible, d'où une face vue aluminium de 68 mm (par rapport à un coulissant traditionnel 150 mm), ce qui maximise le clair de vitrage de + 8 %. Il est même totalement invisible selon le type de pose.



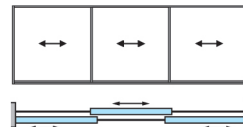
LES OUVERTURES



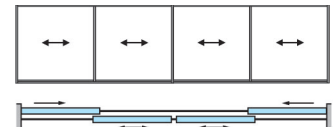
2 vantaux - 2 rails



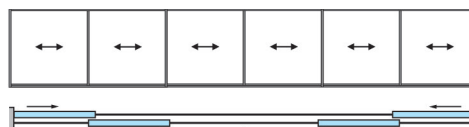
3 vantaux - 2 ou 3 rails



4 vantaux - 2 ou 3 rails



6 vantaux - 3 rails



Dimensions maximales :
H 2.7 x L 2.25 m / vantail
Largeur max de la baie : 6 m
Charge maximale par vantail 300 kg





LES POIGNÉES

PROFORM vous propose plusieurs poignées au design exclusif pour personnaliser votre baie coulissante.



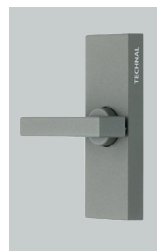
Poignée standard
Discrète, elle est préconisée par les architectes.



Poignée en option
Ouvrant principal



Ouvrant secondaire



Bouton de manoeuvre



LES VITRAGES



Vitrage 28 mm

La performance thermique d'un vitrage se mesure grâce à son coefficient Ug. Plus ce coefficient est bas, plus le vitrage est isolant.



CHOIX DES COLORIS

Personnalisez vos menuiseries selon vos envies ! Intérieur ou extérieur, nos menuiseries LUMINE vous offrent un grand choix de teintes.

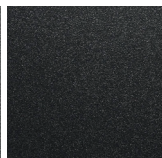
Les couleurs extérieures standards



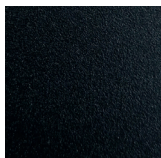
Blanc brillant 9016
1 face ou 2 faces



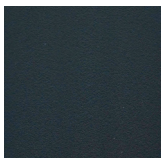
Gris 2900 granité
1 face



Noir 2100 granité
1 face



Noir 9005 granité
1 face



Gris 7016 granité
1 face ou 2 faces



Gris 7016 satiné
1 face ou 2 faces



Gris 7039 granité
1 face



Marron 8019 granité
1 face



Rouge 3004 satiné
1 face

Le petit + :

Équipé de plusieurs cabines de laquage, PROFERM vous propose, au delà des couleurs standards, un panel de couleurs possibles pour vos menuiseries. Une teinte préférée ? PROFERM va plus loin et confectionne pour vous la couleur sur-mesure de vos envies !



LES GARANTIES, CERTIFICATIONS & LABELS



La satisfaction est au cœur de nos préoccupations, c'est pourquoi, PROFERM s'engage à vous fournir tranquillité et sérénité jusqu'à plusieurs années après la pose de vos menuiseries. PROFERM vous offre des garanties exceptionnelles et exclusives sur l'ensemble des composants.

- Structure de la menuiserie : 15 ans
- Laquage : 10 ans
- Ferrure Technal : 10 ans sur le fonctionnement
Autre ferrure : 2 ans
- Vitrage : 10 ans
- Volet roulant : 7 ans









PROFERM

Fabricant français de menuiseries innovantes

355 Avenue de Londres, ZI Artois Flandres - 62138 Douvrin
info@proferm.net - www.proferm.net - 03.21.77.42.20

Rejoignez-nous sur :    

UN PROJET ? POSEZ TOUTES VOS QUESTIONS À :

